

S.C. IPA S.A.
Sucursala CIFATT Craiova



Societate comerciala pentru cercetare, proiectare si productie de echipamente si instalatii de automatizare

Str Stefan cel Mare Nr 12, Craiova, cod 200130, Tel / Fax: 0251 418882; 0251 412290; 0251 412775;
e-mail: office@ipacv.ro; web site: <http://www.ipacv.ro>

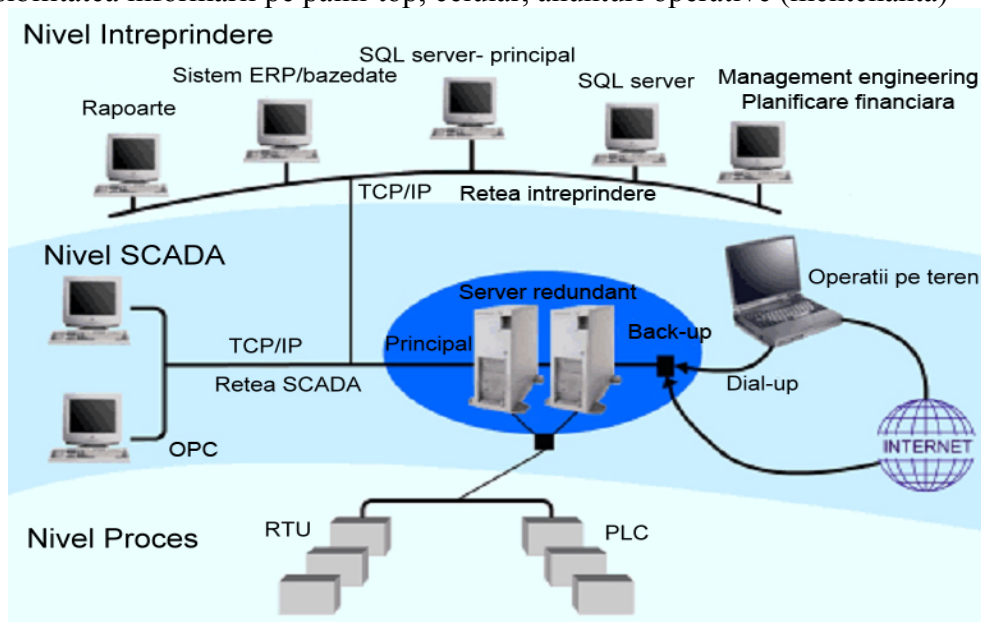
Sediul Central: Calea Floreasca Nr 169., Cod 014459, Sector 1, Bucuresti, Tel : 021 3161616; Fax : 021 3161620
Inregistrare RC: J40/6202/1991, Cod Fiscal: RO1570298, Forma Juridica: SA, Capital social subscris si varsat: 589.427,4 lei

Sisteme integrate SCADA supervizare, monitorizare, control si achizitii date

Integrator de sisteme SIEMENS, Schneider, Moeller, ABB, LS

Arhitecturi deschise, ierarhizate, distribuite

- Traductoare cu semnal unificat sau urmate de blocuri de adaptare, inteligente
- Sisteme de achizitie date PLC/RTU, concentratoare, adaptate procesului
- Comunicatii date fir (RS232/485/422, fibra optica, LAN), radio, GSM, satelit
- Informare factori de decizie (interni si externi unitatii) in format specific, sub nivele ierarhice si de parole; interfata utilizator prietenoasa cu utilizatorul
- Baze de date in formate compatibile si exportabile
- Mentenanta asistata a sistemului; administrare și gestiune centralizată
- Interfatare cu sisteme de management - ERP si realizare DashBoard - se masoara indicii de calitate si performanta a intregului sistem, se face analiza on-line statistica pe perioade
- Interfata tip web site cu administrare de la distanta
- Posibilitatea informarii pe palm-top, celular, anunturi operative (mentenanta)

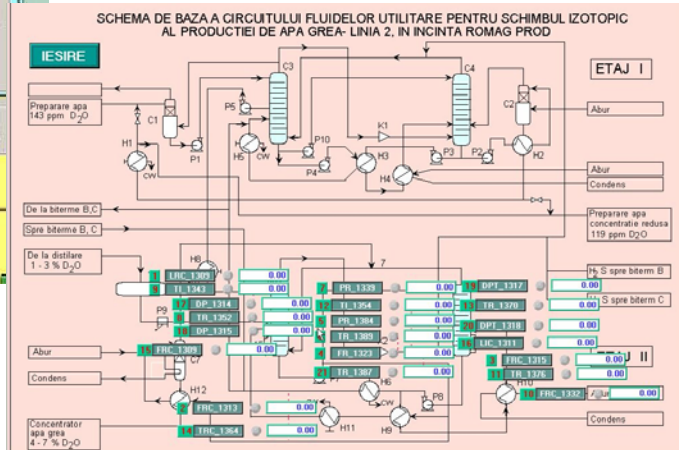
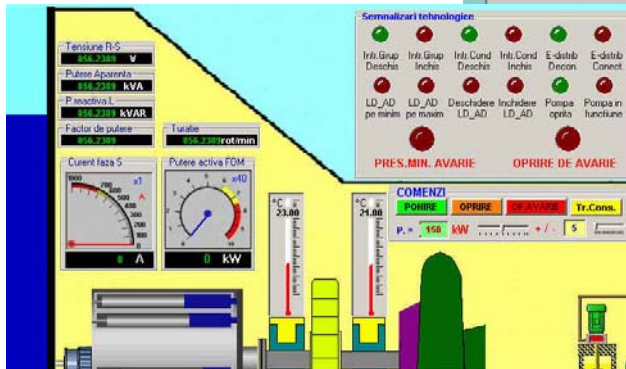
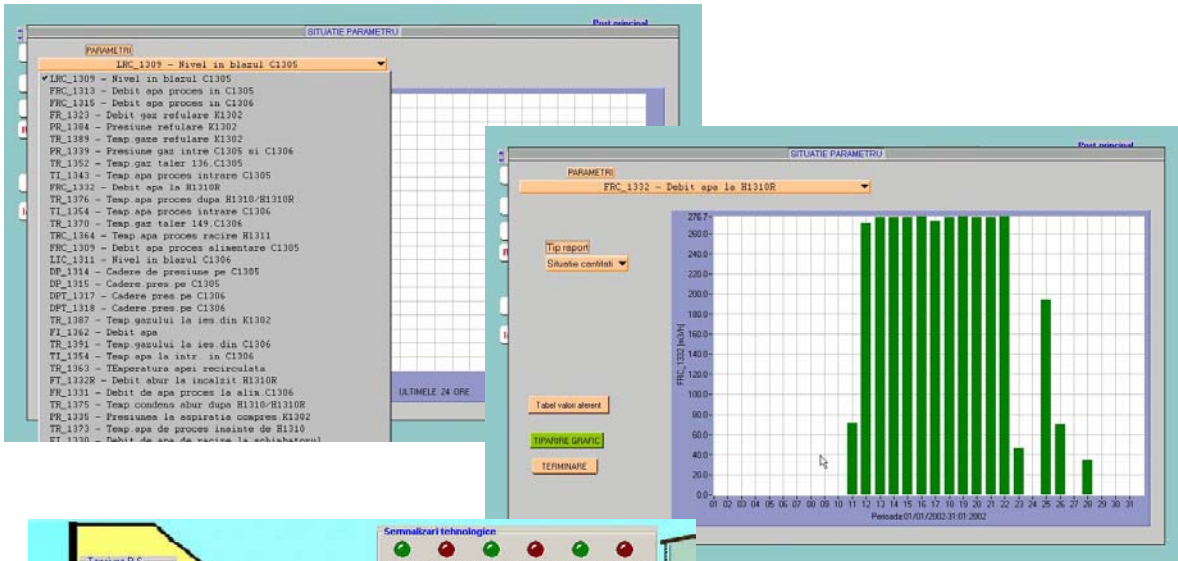


Functii asigurate

Monitorizarea și controlul în timp real al procesului, prin:

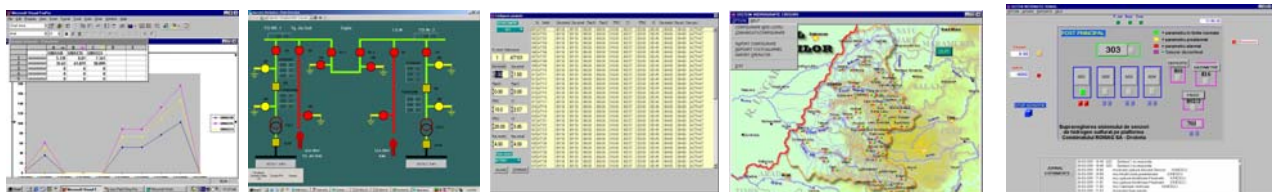
- scheme sinoptice dinamice, ierarhizate, pentru evaluarea rapidă a situației momentane de functionare a procesului
- instrumente virtuale (bargrafuri, instrumente cu ac indicator etc.)
- diagrame de evoluție pe intervale de timp selectabile;
- prezentare grafică, numerică a tendinței parametrilor relevanți, intervale de timp

- curbe de evoluție a parametrilor comparativ cu valorile de referință
- calculul abaterilor și prezentarea acțiunilor de întreprins (ghid operator)
- avertizare în cazul ieșirii din plajele de lucru, alarmări, optice și acustice



Analize, rapoarte

- Înregistrarea modificărilor stării procesului în jurnale de evenimente horodatate și prezentarea pe ecran sau imprimantă a acestor jurnale
- Elaborarea de rapoarte operative, rapoarte de sinteză utilizând datele din baza de date și/sau din arhive și prezentarea lor pe display sau imprimantă, cu posibilitatea completării/modificării lor de către utilizator
- Prezentarea conținutului bazei de date și a arhivelor, cu posibilitatea completării / modificării acestora



Implementăm sisteme “la cheie” SCADA, de monitorizare și control procese tehnologice din energetică, hidroenergetică, termocentrale, Fabrica de Apa Grea Romag, Complexe energetice, Regii Apa Canal, adaptate necesităților